

Czas 1

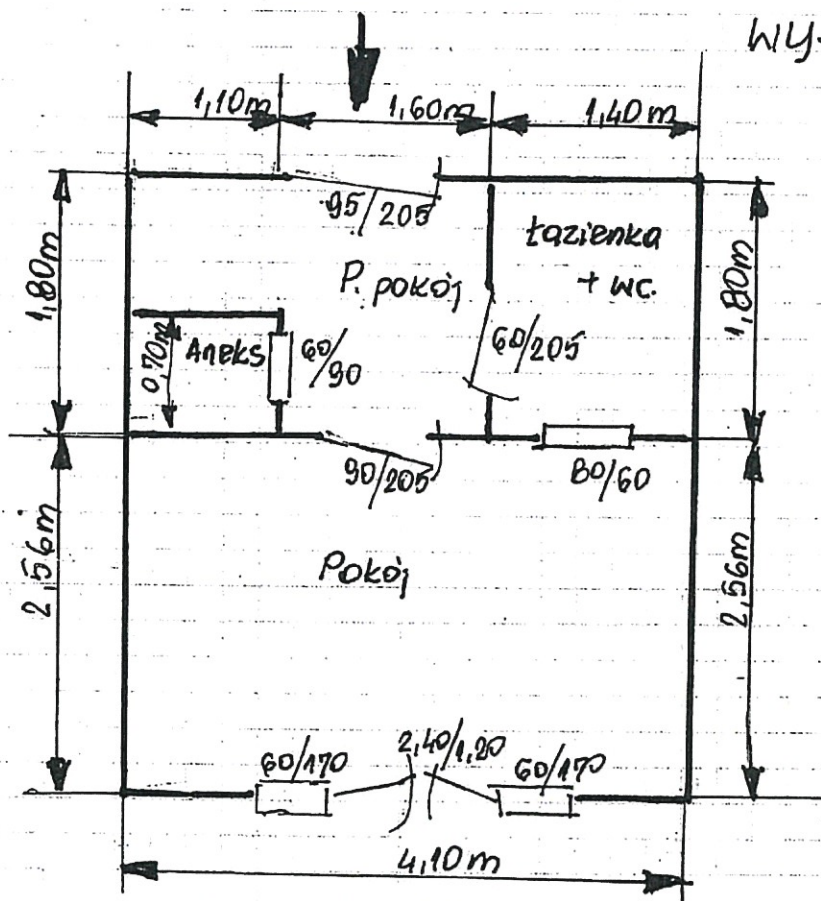
Lp.	Podst	Opis i wyliczenia	j.m.	Poszcz	Razem
Gdynia, ul. Partyzantów Nr. 39 - remont m. nr. 131					
1 Roboty budowlane					
1		Dezynfekcja mieszkania	kpl		
d.1	analiza indywidualna				
	1.0		kpl	1.000	
				RAZEM	1.000
2		Rozbiórka i wnoszenie elementów wyposażenia mieszkania i z piwnicy odpadów komunalnych	kpl		
d.1	analiza indywidualna				
	1.0		kpl	1.000	
				RAZEM	1.000
3	KNR-W 4-01 0353-13	Wykucie z muru krtek wentylacyjnych	szt.		
d.1					
	1.0		szt.	1.000	
				RAZEM	1.000
4	KNR-W 4-01 0324-02	Obsadzenie krtek wentylacyjnych w ścianach z cegielrazem z wentylacją w.c.	szt.		
d.1					
	1.0		szt.	1.000	
				RAZEM	1.000
5	KNR 4-01 0815-02	Rozebranie cokołów 2x10 cm z drewna liściastego	m		
d.1					
	10.02		m	10.020	
				RAZEM	10.020
6		Renowacja drzwi wejściowych	szt		
d.1	analiza indywidualna				
	1.0		szt	1.000	
				RAZEM	1.000
7	KNR 4-01 0354-04	Wykucie z muru ościeżnic drewnianych drzwiowych o pow.do 2 m2 - drzwiowych	szt.		
d.1					
	2.0		szt.	2.000	
				RAZEM	2.000
8	KNR 4-01 0320-02	Obsadzenie ościeżnic stalowych o pow.otworu do 2.0 m2 w ścianach z cegieł (0.90 + 0.60) * 2.05	m ²		
d.1					
			m ²	3.075	
				RAZEM	3.075
9	KNR 2-02 1017-02	Skrzydła drzwiowe płytowe jednodzielne pełne o pow. ponad 1.6 m2 fabrycznie wykończone	m ²		
d.1					
	0.90 * 2.05		m ²	1.845	
				RAZEM	1.845
10	KNR 2-02 1017-02	Skrzydła drzwiowe płytowe wewnętrzne jednodzielne pełne o pow. ponad 1.6 m2 fabrycznie wykończone	m ²		
d.1					
	0.60 * 2.05		m ²	1.230	
				RAZEM	1.230
11	KNR-W 4-01 0911-02	Naprawa wietrzników okiennych - analogia - montaż wywietrzaków okiennych	szt.		
d.1					
	2.0		szt.	2.000	
				RAZEM	2.000
12	KNR 4-01 0811-07	Rozebranie posadzki z płytek na zapr.cem.	m ²		
d.1					
	2.52		m ²	2.520	
				RAZEM	2.520
13	KNR - 4-01/0803-03	Wyrównanie podłoża po skutych płytkach ceramicznych	m ²		
d.1					
	2.52		m ²	2.520	

Lp.	Podst	Opis i wyliczenia	j.m.	Poszcz	Razem
27	KNR 4-01	Przygotowanie powierzchni pod malowanie farbami emulsyjnymi	m ²		
d.1	1204-08	starych tynków z poszpachlow.nierówności - ściany i sufity	m ²	98.060	
		80.27 + 17.79			
				RAZEM	98.060
28	KNR 4-01	Jednokrotne malowanie farbami emulsyjnymi starych tynków wew-	m ²		
d.1	1204-05	nętrzných ścian i sufitów - analogia - gruntowanie powierzchni	m ²	98.060	
		ścian i sufitów , poprawa przyczepności			
		80.27 + 17.79			
				RAZEM	98.060
29	KNR 4-01	Dwukrotne malowanie farbami emulsyjnymi starych tynków wew-	m ²		
d.1	1204-02	nętrzných ścian	m ²	80.270	
		80.27			
				RAZEM	80.270
30	KNR 4-01	Dwukrotne malowanie farbami emulsyjnymi starych tynków wew-	m ²		
d.1	1204-01	nętrzných sufitów	m ²	17.790	
		17.79			
				RAZEM	17.790
31	KNR 4-01	Dwukrotne malowanie farbą olejną rur o śr.do 50 mm	m		
d.1	1212-28		m	10.500	
		10.50			
				RAZEM	10.500
32	KNR 4-01	Dwukrotne malowanie farbą olejną grzejników radiatorowych	m ²		
d.1	1212-19		m ²	3.960	
		11.0 * 0.36			
				RAZEM	3.960
33	KNR 4-01	Dwukrotne malowanie farbą olejną numeru mieszkania	szt.		
d.1	1209-04		szt.	1.000	
		1.0			
				RAZEM	1.000
34	KNR 4-01	Wywiezienie samochodami skrzyniowymi gruzu z rozbieranych	m ³		
d.1	0108-13	konstrukcji i elementów wyposażenia na odległość do 1 km	m ³	0.500	
		0.50			
				RAZEM	0.500
35	KNR 4-01	Wywiezienie samochodami skrzyniowymi gruzu z rozbieranych	m ³		
d.1	0108-16	konstrukcji i elementów wyposażenia - za każdy nast. 1 km	m ³	0.500	
		Krotność = 15			
		0.50			
				RAZEM	0.500
36	wycena indywidualna	Utylizacja gruzu na wysypisku	m ³		
d.1			m ³	0.500	
		0.50			
				RAZEM	0.500
37	analiza indywidualna	Ekspertyza kominiarska - wstępna i powykonawcza	lokal		
d.1			lokal	1.000	
		1.0			
				RAZEM	1.000
2 Roboty instalacyjne wod. - kan.					
38	analiza indywidualna	Odciecie dopływu, spuszczenie wody z instalacji do wymiany rur	pion		
d.2		oraz napełnienie instalacji po zakończeniu robót	pion	1.000	
		1.0			
				RAZEM	1.000
39	KNR-W 4-02 0234-08	Demontaż urządzeń sanitarnych z korkowaniem podejść dopływowych i odpływowych - ustęp z miską porcelanową	kpl.		
			kpl.	1.000	
		1.0			
				RAZEM	1.000

Lp.	Podst	Opis i wyliczenia	j.m.	Poszcz	Razem
53	KNR-W 2- d.2 15 0211- 01	Dodatki za wykonanie podejść odpływowych z PVC o śr. 50 mm o połączeniach wciskowych 3.0	podej. podej.	 3.000	
				RAZEM	3.000
54	KNR-W 2- d.2 15 0211- 03	Dodatki za wykonanie podejść odpływowych z PVC o śr. 110 mm o połączeniach wciskowych 1.0	podej. podej.	 1.000	
				RAZEM	1.000
55	KNR-W 2- d.2 15 0229- 05	Zlewozmywaki żeliwne, z blachy lub z tworzywa sztucznego 1.0	szt. szt.	 1.000	
				RAZEM	1.000
56	KNR-W 2- d.2 15 0218- 03	Syfony podwójne z tworzywa sztucznego o śr. 50 mm 1.0	szt. szt.	 1.000	
				RAZEM	1.000
57	KNR-W 2- d.2 15 0233- 02	Ustępy z płuczką ustępową typu "dolnopłuk" 1.0	kpl. kpl.	 1.000	
				RAZEM	1.000
58	KNR-W 2- d.2 15 0231- 04	Wanny kąpielowe stalowe lub z tworzywa sztucznego bez obudo- wy 1.0	kpl. kpl.	 1.000	
				RAZEM	1.000
59	KNR-W 2- d.2 15 0218- 02	Syfony nadstropowe z tworzywa sztucznego o śr. 50 mm 1.0	szt. szt.	 1.000	
				RAZEM	1.000
60	KNR-W 4- d.2 02 0311- 01	Demontaż rurociągów stalowych o połączeniach gwintowanych inst. gazowej o śr. 15-20 mm 10.50	m m	 10.500	
				RAZEM	10.500
61	KNR-W 4- d.2 02 0317- 03	Demontaż kuchni gazowej 3-4 - palnikowej 1.0	szt. szt.	 1.000	
				RAZEM	1.000
62	KNR-W 4- d.2 02 0317- 03	Demontaż podgrzewacza gazowego 1.0	szt. szt.	 1.000	
				RAZEM	1.000
63	KNR-W 2- d.2 15 0303- 02	Rurociągi w instalacjach gazowych stalowe o połączeniach spa- wanych o śr.nom. 20 mm na ścianach w budynkach mieszkalnych 10.50	m m	 10.500	
				RAZEM	10.500
64	analiza in- dywidual- na	Montaż stelaża do gazomierza 1.0	szt. szt.	 1.000	
				RAZEM	1.000

Gdynia, ul. Partyzantów Nr. 39 m. nr. 131

wysokość: 2,96m



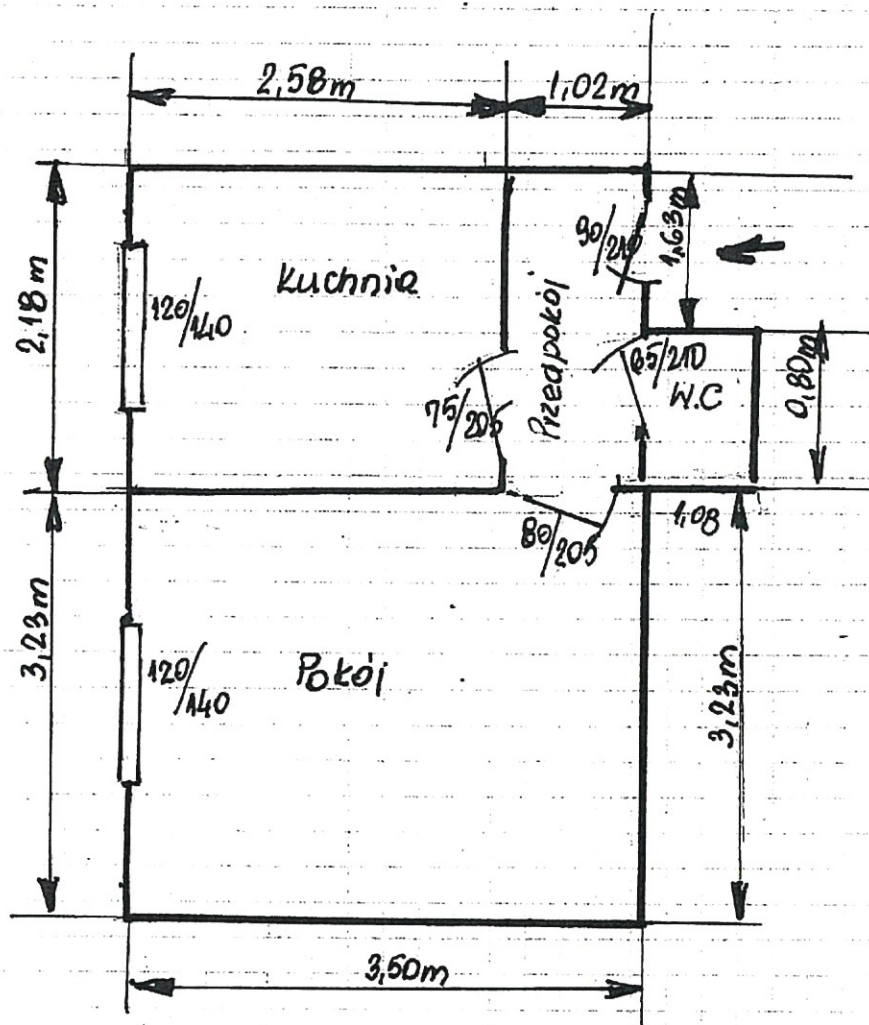
Lp.	Podst	Opis i wyliczenia	j.m.	Poszcz	Razem
Gdynia ul Woj. Wachowiaka Nr. 3 remont m. nr 10					
1 Roboty budowlane					
1		Dezynfekcja mieszkania	kpl		
d.1	analiza indywidualna				
	1.0		kpl	1.000	
				RAZEM	1.000
2		Rozbiórka i wynoszenie elementów wyposażenia mieszkania i z piwnicy odpadów komunalnych	kpl		
d.1	analiza indywidualna				
	1.0		kpl	1.000	
				RAZEM	1.000
3	KNR-W 4-	Wykucie z muru kratek wentylacyjnych	szt.		
d.1	01 0353-13				
	2.0		szt.	2.000	
				RAZEM	2.000
4	KNR-W 4-	Obsadzenie kratek wentylacyjnych w ścianach z cegielrazem z wentylacją w.c.	szt.		
d.1	01 0324-02				
	2.0		szt.	2.000	
				RAZEM	2.000
5	KNR 4-01	Rozebranie cokołów 2x10 cm z drewna liściastego	m		
d.1	0815-02				
	3.10		m	3.100	
				RAZEM	3.100
6	KNR 4-01	Wykucie z muru ościeżnic drewnianych drzwiowych o pow.do 2 m2 - drzwiowych	szt.		
d.1	0354-04				
	4.0		szt.	4.000	
				RAZEM	4.000
7	KNR 4-01	Obsadzenie ościeżnic stalowych o pow.otworu do 2.0 m2 w ścianach z cegieł	m ²		
d.1	0320-02				
		(0.90 + 0.75 * 2.0 + 0.60) * 2.05	m ²	6.150	
				RAZEM	6.150
8	KNR 2-02	Skrzydła drzwiowe wejściowe płytowe jednodelne pełne o pow. ponad 1.6 m2 fabrycznie wykończone	m ²		
d.1	1017-02				
		0.90 * 2.05	m ²	1.845	
				RAZEM	1.845
9	KNR 2-02	Skrzydła drzwiowe wewnętrzne płytowe jednodelne pełne o pow. ponad 1.6 m2 fabrycznie wykończone	m ²		
d.1	1017-02				
		Krotność = 2			
		0.75 * 2.05	m ²	1.538	
				RAZEM	1.538
10	KNR 2-02	Skrzydła drzwiowe płytowe wewnętrzne jednodelne pełne o pow. ponad 1.6 m2 fabrycznie wykończone	m ²		
d.1	1017-02				
		0.65 * 2.05	m ²	1.333	
				RAZEM	1.333
11	KNR-W 4-	Naprawa wietrzników okiennych - analogia - montaż wywietrzaków okiennych	szt.		
d.1	01 0911-02				
	2.0		szt.	2.000	
				RAZEM	2.000
12		Wymiana elementów okuć i regulacja okien	szt		
d.1	analiza indywidualna				
	2.0		szt	2.000	
				RAZEM	2.000
13	KNR-W 4-	Skasowanie wykwitów (zacieków)	m ²		
d.1	01 1202-07				

Lp.	Podst	Opis i wyliczenia	j.m.	Poszcz	Razem
				RAZEM	16.500
28	KNR 4-01	Dwukrotne malowanie farbą olejną numeru mieszkania	szt.		
d.1	1209-04	1.0	szt.	1.000	
				RAZEM	1.000
29	KNR 4-01	Wywiezienie samochodami skrzyniowymi gruzu z rozbieranych konstrukcji i elementów wyposażenia na odległość do 1 km	m ³		
d.1	0108-13	1.50	m ³	1.500	
				RAZEM	1.500
30	KNR 4-01	Wywiezienie samochodami skrzyniowymi gruzu z rozbieranych konstrukcji i elementów wyposażenia - za każdy nast. 1 km	m ³		
d.1	0108-16	1.50	m ³	1.500	
				RAZEM	1.500
31		Utylizacja gruzu na wysypisku	m ³		
d.1	wycena indywidualna	1.50	m ³	1.500	
				RAZEM	1.500
32		Ekspertyza kominiarska - wstępna i powykonawcza	lokal		
d.1	analiza indywidualna	1.0	lokal	1.000	
				RAZEM	1.000
2 Roboty instalacyjne wod. - kan.					
33		Odciecie dopływu, spuszczenie wody z instalacji do wymiany rur oraz napełnienie instalacji po zakończeniu robót	pion		
d.2	analiza indywidualna	1.0	pion	1.000	
				RAZEM	1.000
34	KNR-W 4-	Demontaż urządzeń sanitarnych z korkowaniem podejść dopływowych i odpływowych - ustęp z miską porcelanową	kpl.		
d.2	02 0234-08	1.0	kpl.	1.000	
				RAZEM	1.000
35	KNR-W 4-	Demontaż urządzeń sanitarnych z korkowaniem podejść dopływowych i odpływowych - zlewozmywak blaszany, ze stali nierdzewnej lub z tworzyw sztucznych	kpl.		
d.2	02 0234-04	1.0	kpl.	1.000	
				RAZEM	1.000
36	KNR-W 4-	Demontaż rurociągu stalowego ocynkowego o śr. 15-20 mm	m		
d.2	02 0120-01	4.50	m	4.500	
				RAZEM	4.500
37	S-215	Rurociągi z rur polipropylenowych o śr.zewn. 20 mm na ścianach w budynkach mieszkalnych	m		
d.2	0300-01	4.50	m	4.500	
				RAZEM	4.500
38	KNR-W 2-	Dodatki za podejścia dopływowe w rurociągach z tworzyw sztucznych do baterii, p. o połączeniu sztywnym o śr. zewnętrznej 20 mm	szt.		
d.2	15 0116-01	2.0	szt.	2.000	
				RAZEM	2.000
39	KNR-W 2-	Dodatki za podejścia dopływowe w rurociągach z tworzyw sztucznych do płuczek o połączeniu elastycznym metalowym o śr. zewnętrznej 20 mm	szt.		
d.2	15 0116-08	1.0	szt.	1.000	
				RAZEM	1.000

Lp.	Podst	Opis i wyliczenia	j.m.	Poszcz	Razem
53	KNR-W 4- d.2 02 0317- 03	Demontaż kuchni gazowej 3-4 - palnikowej	szt.		
	1.0		szt.	1.000	
				RAZEM	1.000
54	KNR-W 4- d.2 02 0317- 03	Demontaż podgrzewacza gazowego	szt.		
	1.0		szt.	1.000	
				RAZEM	1.000
55	KNR-W 2- d.2 15 0303- 02	Rurociągi w instalacjach gazowych stalowe o połączeniach spawanych o śr.nom. 20 mm na ścianach w budynkach mieszkalnych	m		
	10.50		m	10.500	
				RAZEM	10.500
56	d.2 analiza indywidualna	Montaż stelaża do gazomierza	szt		
	1.0		szt	1.000	
				RAZEM	1.000
57	KNR-W 2- d.2 15 0312- 01	Kurki gazowe przelotowe o śr. 15 mm o połączeniach gwintowanych	szt.		
	1.0		szt.	1.000	
				RAZEM	1.000
58	KNR-W 2- d.2 15 0307- 01	Próba instalacji gazowej na ciśnienie dla wykonawcy i dostawcy gazu za gazomierzem w budynkach mieszkalnych	lokal.		
	1.0		lokal.	1.000	
				RAZEM	1.000
3 Instalacja elektryczna					
59	d.3 analiza indywidualna	Remont instalacji elektrycznej w tym : - wymiana przewodów elektrycznych - gniazdek szt. 6,0 - wyłączników szt. 4,0 - puszek bakelitowych szt, 2,0	kpl		
	1.0		kpl	1.000	
				RAZEM	1.000
60	d.3 analiza indywidualna	Zakup i montaż z podłączeniem grzejników elektrycznych akumulacyjnych	szt		
	2.0		szt	2.000	
				RAZEM	2.000

Gdynia, ul. Woj. Wachowiaka Nr.3 m.nr.10

Wysokość: 2,70m



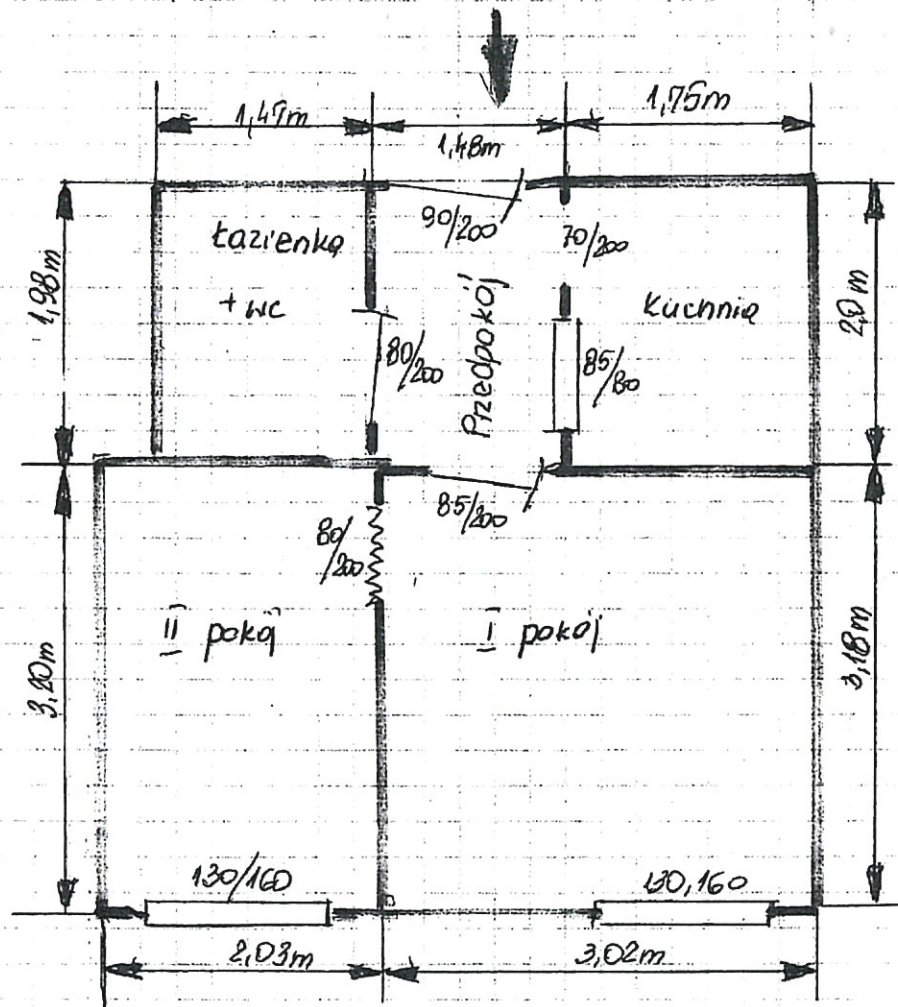
Lp.	Podst	Opis i wyliczenia	j.m.	Poszcz	Razem
Gdynia, ul. Żeglarzy Nr. 7 - remont m. nr. 17					
1 Roboty budowlane					
1		Dezynfekcja mieszkania	kpl		
d.1	analiza indywidualna				
	1.0		kpl	1.000	
				RAZEM	1.000
2		Rozbiórka i wnoszenie elementów wyposażenia mieszkania i z piwnicy odpadów komunalnych	kpl		
d.1	analiza indywidualna				
	1.0		kpl	1.000	
				RAZEM	1.000
3	KNR-W 4-	Wykucie z muru kratek wentylacyjnych	szt.		
d.1	01 0353-13				
	3.0		szt.	3.000	
				RAZEM	3.000
4	KNR-W 4-	Obsadzenie kratek wentylacyjnych w ścianach z cegielrazem z wentylacją w.c.	szt.		
d.1	01 0324-02				
	3.0		szt.	3.000	
				RAZEM	3.000
5	KNR 4-01	Rozebranie cokołów 2x10 cm z drewna liściastego	m		
d.1	0815-02				
	24.12		m	24.120	
				RAZEM	24.120
6		Renowacja drzwi wewnętrznych	szt		
d.1	analiza indywidualna				
	2.0		szt	2.000	
				RAZEM	2.000
7	KNR 4-01	Wykucie z muru ościeżnic drewnianych drzwiowych o pow.do 2 m2 - drzwiowych	szt.		
d.1	0354-04				
	1.0		szt.	1.000	
				RAZEM	1.000
8	KNR 4-01	Obsadzenie ościeżnic stalowych o pow.otworu do 2.0 m2 w ścianach z cegieł	m ²		
d.1	0320-02				
	0.90 * 2.0		m ²	1.800	
				RAZEM	1.800
9	KNR 2-02	Skrzydła drzwiowe wejściowe płytowe jednodzielne pełne o pow. ponad 1.6 m2 fabrycznie wykończone	m ²		
d.1	1017-02				
	0.90 * 2.0		m ²	1.800	
				RAZEM	1.800
10	KNR-W 4-	Naprawa wietrzników okiennych - analogia - montaż wywietrzaków okiennych	szt.		
d.1	01 0911-02				
	2.0		szt.	2.000	
				RAZEM	2.000
11	KNR-W 4-	Zerwanie posadzki z tworzyw sztucznych - wykładzina PCV	m ²		
d.1	01 0818-05				
	18.50		m ²	18.500	
				RAZEM	18.500
12	KNR 4-01	Przybicie do podłóg płyt pilśniowych twardych	m ²		
d.1	0820-03				
	23.36		m ²	23.360	
				RAZEM	23.360
13	KNR 2-02	Posadzki z wykładzin z tworzyw sztucznych bez warstwy izolacyjnej rulonowe - gumolit	m ²		
d.1	1112-03				
	23.36		m ²	23.360	

Lp.	Podst	Opis i wyliczenia	j.m.	Poszcz	Razem
27	KNR 4-01 d.1 0108-16	Wywiezienie samochodami skrzyniowymi gruzu z rozbieranych konstrukcji i elementów wyposażenia - za każdy nast. 1 km Krotność = 15 0.50	m ³		
			m ³	0.500	
				RAZEM	0.500
28	d.1 wycena indywidualna	Utylizacja gruzu na wysypisku 0.50	m ³		
			m ³	0.500	
				RAZEM	0.500
29	d.1 analiza indywidualna	Ekspertyza kominiarska - wstępna i powykonawcza 1.0	lokal		
			lokal	1.000	
				RAZEM	1.000
2 Roboty instalacyjne wod. - kan.					
30	d.2 analiza indywidualna	Odcięcie dopływu, spuszczenie wody z instalacji do wymiany rur oraz napełnienie instalacji po zakończeniu robót 2.0	pion		
			pion	2.000	
				RAZEM	2.000
31	KNR-W 4- d.2 02 0234- 08	Demontaż urządzeń sanitarnych z korkowaniem podejść dopływowych i odpływowych - ustęp z miską porcelanową 1.0	kpl.		
			kpl.	1.000	
				RAZEM	1.000
32	KNR-W 4- d.2 02 0234- 04	Demontaż urządzeń sanitarnych z korkowaniem podejść dopływowych i odpływowych - zlewozmywak blaszany, ze stali nierdzewnej lub z tworzyw sztucznych 1.0	kpl.		
			kpl.	1.000	
				RAZEM	1.000
33	KNR-W 4- d.2 02 0234- 06	Demontaż urządzeń sanitarnych z korkowaniem podejść dopływowych i odpływowych - umywalka 1.0	kpl.		
			kpl.	1.000	
				RAZEM	1.000
34	KNR-W 4- d.2 02 0234- 07	Demontaż urządzeń sanitarnych z korkowaniem podejść dopływowych i odpływowych - brodzik 1.0	kpl.		
			kpl.	1.000	
				RAZEM	1.000
35	KNR-W 4- d.2 02 0120- 01	Demontaż rurociągu stalowego ocynkowego o śr. 15-20 mm 6.50	m		
			m	6.500	
				RAZEM	6.500
36	S-215 d.2 0300-01	Rurociągi z rur polipropylenowych o śr.zewn. 20 mm na ścianach w budynkach mieszkalnych 6.50	m		
			m	6.500	
				RAZEM	6.500
37	KNR-W 2- d.2 15 0116- 01	Dodatki za podejścia dopływowe w rurociągach z tworzyw sztucznych do baterii, p. o połączeniu sztywnym o śr. zewnętrznej 20 mm 6.0	szt.		
			szt.	6.000	
				RAZEM	6.000
38	KNR-W 2- d.2 15 0116- 08	Dodatki za podejścia dopływowe w rurociągach z tworzyw sztucznych do płuczek o połączeniu elastycznym metalowym o śr. zewnętrznej 20 mm 1.0	szt.		
			szt.	1.000	
				RAZEM	1.000

Lp.	Podst	Opis i wyliczenia	j.m.	Poszcz	Razem
	1.0		szt.	1.000	
				RAZEM	1.000

Gdynia, ul. Żeglarska Nr. 7 m.m. 17

wysokość: 2,98m



Lp.	Podst	Opis i wyliczenia	j.m.	Poszcz	Razem
Gdynia ul Partyzantów Nr. 42 remont m. nr 18					
1	Roboty budowlane				
d.1	analiza indywidualna	Dezynfekcja mieszkania	kpl		
	1.0		kpl	1.000	
				RAZEM	1.000
2	d.1 analiza indywidualna	Rozbiórka i wynoszenie elementów wyposażenia mieszkania i z piwnicy odpadów komunalnych	kpl		
	1.0		kpl	1.000	
				RAZEM	1.000
3	KNR-W 4-01 01 0353-13	Wykucie z muru kratek wentylacyjnych	szt.		
	2.0		szt.	2.000	
				RAZEM	2.000
4	KNR-W 4-01 01 0324-02	Obsadzenie kratek wentylacyjnych w ścianach z cegielrazem z wentylacją w.c.	szt.		
	2.0		szt.	2.000	
				RAZEM	2.000
5	KNR 4-01 d.1 0815-02	Rozebranie cokołów 2x10 cm z drewna liściastego	m		
	30.98		m	30.980	
				RAZEM	30.980
6	KNR 4-01 d.1 0354-04	Wykucie z muru ościeżnic drewnianych drzwiowych o pow.do 2 m2 - drzwiowych	szt.		
	4.0		szt.	4.000	
				RAZEM	4.000
7	KNR 4-01 d.1 0320-02	Obsadzenie ościeżnic stalowych o pow.otworu do 2.0 m2 w ścianach z cegieł (0.85 * 2.0 + 0.75 + 0.65) * 2.0	m ²		
			m ²	6.200	
				RAZEM	6.200
8	KNR 2-02 d.1 1017-02	Skrzydła drzwiowe wejściowe płytowe jednodzielne pełne o pow. ponad 1.6 m2 fabrycznie wykończone 0.85 * 2.0	m ²		
			m ²	1.700	
				RAZEM	1.700
9	KNR 2-02 d.1 1017-02	Skrzydła drzwiowe wewnętrzne płytowe jednodzielne pełne o pow. ponad 1.6 m2 fabrycznie wykończone 0.85 * 2.0	m ²		
			m ²	1.700	
				RAZEM	1.700
10	KNR 2-02 d.1 1017-02	Skrzydła drzwiowe płytowe wewnętrzne jednodzielne pełne o pow. ponad 1.6 m2 fabrycznie wykończone 0.65 * 2.0	m ²		
			m ²	1.300	
				RAZEM	1.300
11	KNR 2-02 d.1 1017-02	Skrzydła drzwiowe płytowe wewnętrzne jednodzielne pełne o pow. ponad 1.6 m2 fabrycznie wykończone 0.75 * 2.20	m ²		
			m ²	1.650	
				RAZEM	1.650
12	KNR-W 4-01 01 0911-02	Naprawa wietrzników okiennych - analogia - montaż wywietrzaków okiennych	szt.		
	2.0		szt.	2.000	
				RAZEM	2.000
13	KNR-W 4-01 01 0818-05	Zerwanie posadzki z tworzyw sztucznych - wykładzina dywanowa	m ²		
	20.38		m ²	20.380	
				RAZEM	20.380

Lp.	Podst	Opis i wyliczenia	j.m.	Poszcz	Razem
14	KNR-W 4- d.1 01 0818- 05	Zerwanie posadzki z tworzyw sztucznych - wykładzina PCV	m ²		
		13.54	m ²	13.540	
				RAZEM	13.540
15	KNR 4-01 d.1 0811-07	Rozebranie posadzki z płytek na zapr.cem.	m ²		
		1.31	m ²	1.310	
				RAZEM	1.310
16	KNR - 4- d.1 01/0803- 03	Wyrównanie podłoża po skutych płytkach ceramicznych	m ²		
		1.31	m ²	1.310	
				RAZEM	1.310
17	KNR 4-01 d.1 0820-03	Przybicie do podłóg płyt pilśniowych twardych	m ²		
		18.76	m ²	18.760	
				RAZEM	18.760
18	KNR 2-02 d.1 1112-03	Posadzki z wykładzin z tworzyw sztucznych bez warstwy izolacyj- nej rulonowe - gumolit	m ²		
		27.0	m ²	27.000	
				RAZEM	27.000
19	KNR 2-02 d.1 1111-06	Cokoły przyścienne z drewna liściastego	m		
		39.47	m	39.470	
				RAZEM	39.470
20	KNR-W 4- d.1 01 0820- 08	Rozebranie okładziny ściennej	m ²		
		1.80	m ²	1.800	
				RAZEM	1.800
21	KNR-W 4- d.1 01 1202- 09	Zeskrobanie i zmycie starej farby z sufitów w pomieszczeniach o pow. podłogi ponad 5 m2	m ²		
		27.0	m ²	27.000	
				RAZEM	27.000
22	KNR-W 4- d.1 01 1202- 09	Zeskrobanie i zmycie starej farby ze ścian w pomieszczeniach o pow. podłogi ponad 5 m2	m ²		
		81.46	m ²	81.460	
				RAZEM	81.460
23	KNR 4-01 d.1 1204-08	Przygotowanie powierzchni pod malowanie farbami emulsyjnymi starych tynków z poszpachlow.nierówności - ściany i sufity	m ²		
		84.96 + 27.0	m ²	111.960	
				RAZEM	111.960
24	KNR 4-01 d.1 1204-05	Jednokrotne malowanie farbami emulsyjnymi starych tynków wew- nętrzných ścian i sufitów - analogia - gruntowanie powierzchni ścian i sufitów , poprawa przyczepności	m ²		
		84.96 + 27.0	m ²	111.960	
				RAZEM	111.960
25	KNR 4-01 d.1 1204-02	Dwukrotne malowanie farbami emulsyjnymi starych tynków wew- nętrzných ścian	m ²		
		84.96	m ²	84.960	
				RAZEM	84.960
26	KNR 4-01 d.1 1204-01	Dwukrotne malowanie farbami emulsyjnymi starych tynków wew- nętrzných sufitów	m ²		
		27.0	m ²	27.000	
				RAZEM	27.000
27	KNR 4-01 d.1 1212-28	Dwukrotne malowanie farbą olejną rur o śr.do 50 mm	m		
		6.50	m	6.500	
				RAZEM	6.500

Lp.	Podst	Opis i wyliczenia	j.m.	Poszcz	Razem
28	d.1 analiza indywidualna	Zakup i montaż szfek kuchennych szt.2,0 i pótek naściennych szt.	kpl		
	1.0		kpl	1.000	
				RAZEM	1.000
29	KNR 4-01 d.1 1212-19	Dwukrotne malowanie farbą olejną grzejników radiatorowych	m ²		
	12.0 * 0.36		m ²	4.320	
				RAZEM	4.320
30	KNR 4-01 d.1 1209-04	Dwukrotne malowanie farbą olejną numeru mieszkania	szt.		
	1.0		szt.	1.000	
				RAZEM	1.000
31	KNR 4-01 d.1 0108-13	Wywiezienie samochodami skrzyniowymi gruzu z rozbieranych konstrukcji i elementów wyposażenia na odległość do 1 km	m ³		
	0.50		m ³	0.500	
				RAZEM	0.500
32	KNR 4-01 d.1 0108-16	Wywiezienie samochodami skrzyniowymi gruzu z rozbieranych konstrukcji i elementów wyposażenia - za każdy nast. 1 km	m ³		
	Krotność = 15 0.50		m ³	0.500	
				RAZEM	0.500
33	d.1 wycena indywidualna	Utylizacja gruzu na wysypisku	m ³		
	0.50		m ³	0.500	
				RAZEM	0.500
34	d.1 analiza indywidualna	Ekspertyza kominiarska - wstępna i powykonawcza	lokal		
	1.0		lokal	1.000	
				RAZEM	1.000
2 Roboty instalacyjne wod. - kan.					
35	d.2 analiza indywidualna	Odciecie dopływu, spuszczenie wody z instalacji do wymiany rur oraz napełnienie instalacji po zakończeniu robót	pion		
	2.0		pion	2.000	
				RAZEM	2.000
36	KNR-W 4-d.2 02 0234-08	Demontaż urządzeń sanitarnych z korkowaniem podejść dopływowych i odpływowych - ustęp z miską porcelanową	kpl.		
	1.0		kpl.	1.000	
				RAZEM	1.000
37	KNR-W 4-d.2 02 0234-03	Demontaż urządzeń sanitarnych z korkowaniem podejść dopływowych i odpływowych - zlew kuchenny	kpl.		
	1.0		kpl.	1.000	
				RAZEM	1.000
38	KNR-W 2-d.2 15 0116-01	Dodatki za podejścia dopływowe w rurociągach z tworzyw sztucznych do baterii, p. o połączeniu sztywnym o śr. zewnętrznej 20 mm	szt.		
	2.0		szt.	2.000	
				RAZEM	2.000
39	KNR-W 2-d.2 15 0116-08	Dodatki za podejścia dopływowe w rurociągach z tworzyw sztucznych do płuczek o połączeniu elastycznym metalowym o śr. zewnętrznej 20 mm	szt.		
	1.0		szt.	1.000	
				RAZEM	1.000

Lp.	Podst	Opis i wylczenia	j.m.	Poszcz	Razem
40	KNR 2-15 d.2 0108-01	Dodatkowe nakłady na wykonanie obustronnych podejść o śr. 15 mm do wodomierzy skrzydełkowych	kpl.		
		2.0	kpl.	2.000	
				RAZEM	2.000
41	KNR 2-15 d.2 0118-01	Wodomierze skrzydełkowe o śr.nom. 15 mm	szt.		
		2.0	szt.	2.000	
				RAZEM	2.000
42	KNR-W 2- d.2 15 0130- 01	Zawory przelotowe zwrotne instalacji wodociągowych z rur stalowych o śr. nominalnej 15 mm	szt.		
		2.0	szt.	2.000	
				RAZEM	2.000
43	KNR-W 2- d.2 15 0137- 01	Baterie zmywakowe ściennie o śr. nominalnej 15 mm	szt.		
		1.0	szt.	1.000	
				RAZEM	1.000
44	KNR-W 2- d.2 15 0207- 01	Rurociągi z PVC kanalizacyjne o śr. 50 mm na ścianach w budynkach mieszkalnych o połączeniach wciskowych	m		
		1.50	m	1.500	
				RAZEM	1.500
45	KNR-W 2- d.2 15 0211- 01	Dodatki za wykonanie podejść odpływowych z PVC o śr. 50 mm o połączeniach wciskowych	podej.		
		1.0	podej.	1.000	
				RAZEM	1.000
46	KNR-W 2- d.2 15 0211- 03	Dodatki za wykonanie podejść odpływowych z PVC o śr. 110 mm o połączeniach wciskowych	podej.		
		1.0	podej.	1.000	
				RAZEM	1.000
47	KNR-W 2- d.2 15 0229- 02	Zlewy kuchenny	szt.		
		1.0	szt.	1.000	
				RAZEM	1.000
48	KNR-W 2- d.2 15 0218- 02	Syfony pojedyncze z tworzywa sztucznego o śr. 50 mm	szt.		
		1.0	szt.	1.000	
				RAZEM	1.000
49	KNR-W 2- d.2 15 0233- 02	Ustępy z płuczką ustępową typu "dolnopłuk"	kpl.		
		1.0	kpl.	1.000	
				RAZEM	1.000
50	KNR-W 2- d.2 15 0218- 02	Syfony nadstropowe z tworzywa sztucznego o śr. 50 mm	szt.		
		1.0	szt.	1.000	
				RAZEM	1.000
51	KNR-W 4- d.2 02 0317- 01	Demontaż kuchni gazowej 2-palnikowej łączonej na sztywno	szt.		
		1.0	szt.	1.000	
				RAZEM	1.000
52	d.2 analiza indywidualna	Montaż stelaża do gazomierza	szt.		
		1.0	szt.	1.000	

Lp.	Podst	Opis i wyliczenia	j.m.	Poszcz	Razem
				RAZEM	1.000
53	KNR-W 2- d.2 15 0312- 01	Kurki gazowe przelotowe o śr. 15 mm o połączeniach gwintowa- nych	szt.		
	1.0		szt.	1.000	
				RAZEM	1.000
54	KNR-W 2- d.2 15 0314- 07	Kuchnia gazowa o połączeniu złączem elastycznym bez piekarni- ka wolno stojąca	szt.		
	1.0		szt.	1.000	
				RAZEM	1.000
55	KNR-W 2- d.2 15 0307- 01	Próba instalacji gazowej na ciśnienie dla wykonawcy i dostawcy gazu za gazomierzem w budynkach mieszkalnych	lokal.		
	1.0		lokal.	1.000	
				RAZEM	1.000
3 Instalacja elektryczna					

Gdynia, ul. Partyzantów Nr 42 m.m./8

Wysokość: 2,40m

